

附录 D
(规范性附录)

苹果蠹蛾及重要近缘种幼虫鉴别检索表

- 1 无臀栉;刚毛基部有毛片;头部黄褐色,两侧有较规则的褐色斑纹;胸足跗爪背侧刚毛短于跗爪;腹部第8节与9节每侧SV毛数量通常为2:1;第9节L毛3根,第3根通常着生在单独的毛片上;腹足趾钩单序环状,外侧有缺口;肛上板较前胸背板浅,上面有淡褐色斑点 苹果蠹蛾 *Cydia pomonella* (L.)
有臀栉;腹第9节每侧1根D₁毛和1根SD₁毛在同一毛片上,SV毛通常每侧1根;肛上板外侧成对刚毛明显长于内侧成对刚毛 2
- 2 腹足趾钩为单序或双序;前胸气门前毛片不向后延伸到气门下 3
腹足趾钩为三序;前胸气门前毛片向后延伸到气门下;头顶中央锐角状下凹
..... 苹果异形小卷蛾 *Cryptophlebia leucotreta* (Meyrick)
- 3 第9节背中央毛片(D₂毛片)与两侧毛片(D₁毛和SD₁毛共有毛片)相连或靠近 4
第9节背中央毛片与两侧毛片有一定距离,不靠近 5
- 4 腹部刚毛毛片颜色与体表颜色接近;胸足跗爪与背侧刚毛均粗短;腹节背面肌肉附着点亮斑不明显;腹足趾钩为单序环 苹小食心虫 *Cydia inopinata* Heinrich
腹部刚毛毛片颜色明显深于体表颜色;胸足跗爪与背侧刚毛比较细长;腹节背面肌肉附着点亮斑明显 樱小卷蛾 *Cydia packardi* (Zeller)
- 5 腹足趾钩为单序环;腹节背面肌肉附着点亮斑通常2对 梨小食心虫 *Cydia molesta* (Busck)
腹足趾钩为双序环;腹节背面肌肉附着点亮斑通常1对
..... 李小食心虫 *Cydia funebrana* (Treitschke)

GB/T 28074—2011

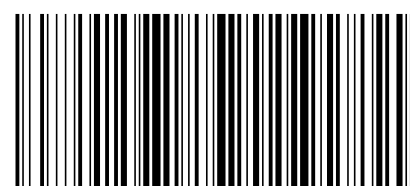


中华人民共和国国家标准

GB/T 28074—2011

苹果蠹蛾检疫鉴定方法

Detection and identification of *Cydia pomonella* (L.)



GB/T 28074—2011

版权专有 侵权必究

*

书号:155066·1-44630

定价: 16.00 元

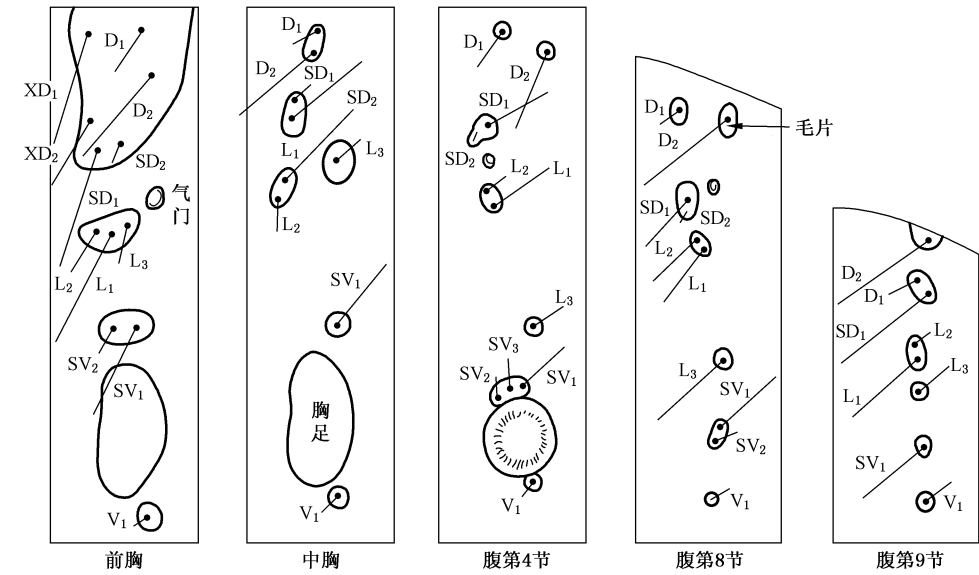
2011-12-30 发布

2012-06-01 实施

中华人民共和国国家质量监督检验检疫总局
中国国家标准化管理委员会 发布

C.2 苹果蠹蛾幼虫毛序

苹果蠹蛾幼虫部分胸腹节毛序见图 C.2。



XD——前背毛；
 D——背毛；
 SD——亚背毛；
 L——侧毛；
 SV——亚腹毛；
 V——腹毛。

图 C.2 苹果蠹蛾幼虫部分胸腹节毛序(引自田中健治)

中华人民共和国
 国家标准
 苹果蠹蛾检疫鉴定方法

GB/T 28074—2011

*

中国标准出版社出版发行
 北京市朝阳区和平里西街甲2号(100013)
 北京市西城区三里河北街16号(100045)

网址 www.spc.net.cn
 总编室:(010)64275323 发行中心:(010)51780235
 读者服务部:(010)68523946

中国标准出版社秦皇岛印刷厂印刷
 各地新华书店经销

*

开本 880×1230 1/16 印张 0.75 字数 17 千字
 2012年5月第一版 2012年5月第一次印刷

*

书号: 155066·1-44630 定价 16.00 元

如有印装差错 由本社发行中心调换
 版权专有 侵权必究
 举报电话:(010)68510107

附录 C
(规范性附录)
重要形态特征示意图

C.1 卷蛾科及苹果蠹蛾成虫重要形态特征

卷蛾科及苹果蠹蛾成虫重要形态特征示意图见图 C.1。

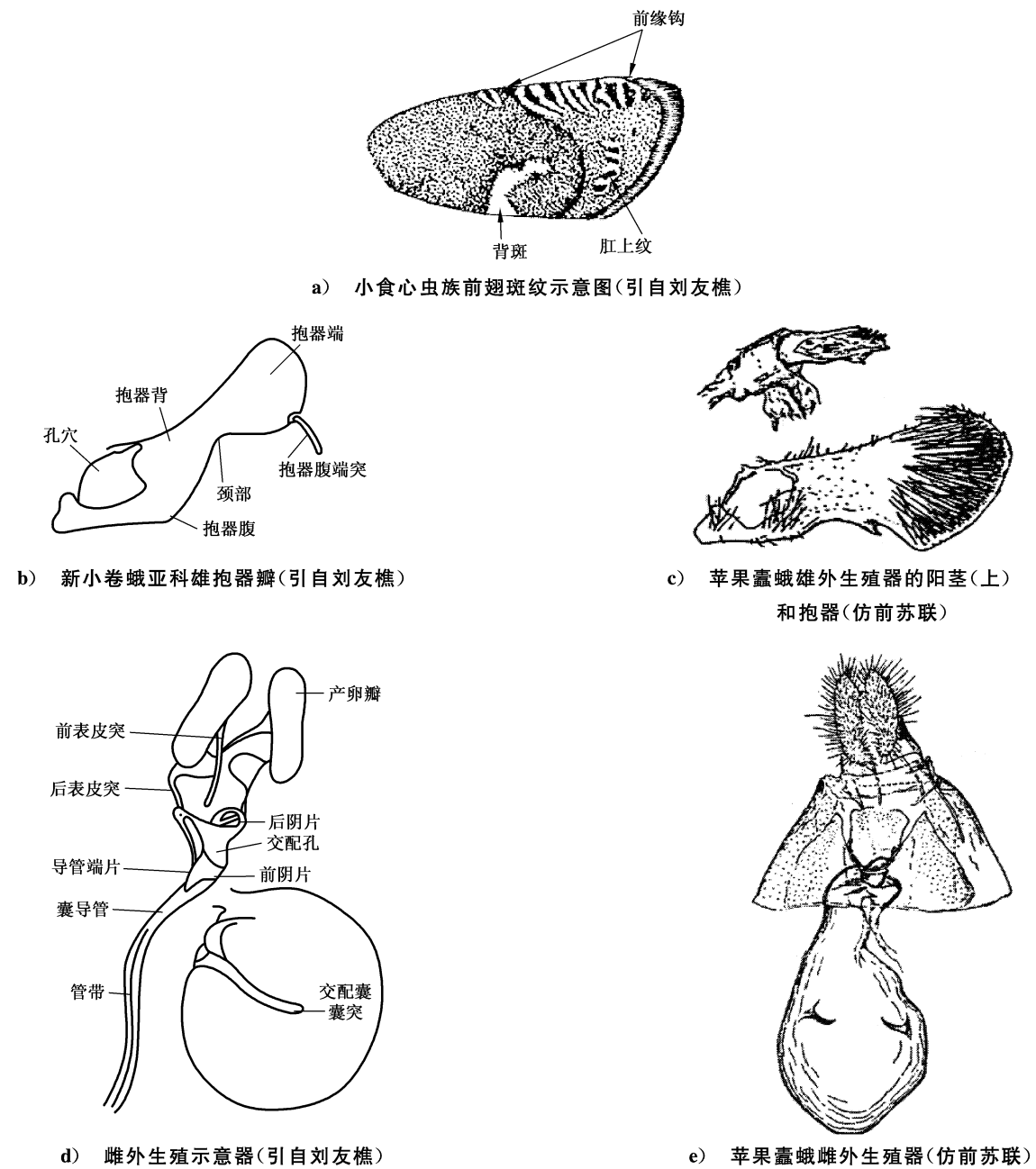


图 C.1 卷蛾科及苹果蠹蛾成虫重要形态特征示意图

前 言

本标准按照 GB/T 1.1—2009 给出的规则起草。

本标准由全国植物检疫标准化技术委员会(SAC/TC 271)提出并归口。

本标准起草单位:中国检验检疫科学研究院、中华人民共和国新疆出入境检验检疫局、中华人民共和国广东出入境检验检疫局、中华人民共和国吉林出入境检验检疫局、中华人民共和国山西出入境检验检疫局、中华人民共和国北京出入境检验检疫局。

本标准主要起草人:陈乃中、张祥林、梁帆、曹逸霞、魏春艳、李惠萍、李建光、张伟、张俊华、马菲。